

Boshuisjes van Stortemelk



Prachtige, houten vakantiehuisjes, verscholen in het bos langs kampeerterein Stortemelk en vlakbij het Vlielandse Noordzeestrand. Geschikt voor gezelschappen variërend van 2 tot en met 8 personen.

Deze specifiek voor dit bos ontworpen en sfeer- vol ingerichte huisjes - in 10 unieke ontwerpen - zijn relatief klein, maar zeer comfortabel en geschikt voor de verhuur gedurende het hele jaar. Alle modellen hebben een ruim terras dat voorzien is van stoer buitenmeubilair. Onze boshuisjes zijn duurzaam gebouwd en worden verwarmd door middel van een pelletkachel. Roken is niet toegestaan in de boshuisjes.

Alle gasten van onze huisjes hebben tijdens hun verblijf gratis toegang tot zwembad Flidunen. NB in januari en februari is het zwembad beperkt geopend.

Routebeschrijving

Bij de uitgang van de veerbootterminal steek je de Havenweg over en ga je langs het VVV-kantoor de Lutinelaaan op. Deze volg je tot je - na een bocht naar rechts - aan de linkerkant een schelpenpad ziet, dat het bos in leidt. Dit pad volg je langs het sportveld tot je bij de verharde weg komt: de Kampweg. Daar sla je linksaf en volgt deze weg tot die een bocht naar links maakt. In deze bocht zie je een met stenen verharde toegangsweg naar kampeerterein Stortemelk. Voor de huisjes met nummer 1 tot en met 19 neem je deze ingang en kies meteen links het onverharde bospad. Voor de nummers 20 tot en met 25 ga je net voor de stenen toegangsweg rechts het onverharde pad het bos in.

kampeerterein
Stortemelk 



Inventaris boshuisjes van Stortemelk

Serviesgoed

Bierglazen
 Borden (groot)
 Borden(middel)
 Borden (klein)
 Borrelglazen
 Compoteschaaltjes
 Frisdrankglazen
 Oorbekers
 Wijnglazen

Bestek

Aardappelschilmesje
 Bakspaan
 Blikopener
 Broodmes
 Flesopener
 Garde
 Opscheplepels
 Kaasschaaf
 Keukenmes
 Kurkentrekker
 Rasp
 Roerlepel
 Sauslepel
 Schaar
 Slabestek

Soeplepel
 Stamper
 Taartvorkjes
 Tafellepels
 Tafelmessen
 Tafelvorken
 Theelepeltjes

Eet- en kookgerei

Braadpan
 Glazen schaal
 Hapjespan
 Koekenpannen
 Kookpannen
 Maatbeker
 Onderzetters
 Ovenschalen
 Snijplank
 Vergiet
 Voorraadbus

Overige inrichting

Afvalemmers
 Afwasteiltje
 Asbak
 Bestekbak
 Bezem

Citruspers
 Combi-magnetron
 Dekbedden
 Dienblad
 Droogrek
 Hoofdkussens
 Koelkast
 Koffiezetapparaat (filter)
 Raamtrekker
 Stoffer en blik
 Stofzuiger
 Televisie
 Terrastafel (en 2 banken)
 Terrasstoelen
 Theepot
 Vaatwasmachine
 Vloortrekker
 Waterkoker

Op aanvraag kan een extra kinderbedje en/of -stoel in je huisje worden geplaatst.



Model 'Woodrock' 4-persoons

Een gelijkvloers en mooi in het bos wegvallend huisje met twee slaapkamers, waarvan één met een schuifwand naar het woongedeelte, en een compacte badkamer met toilet. De Woodrock heeft als blik- en lichtvanger een enorme schuifpui naar het ruime terras, waardoor binnen als buiten voelt. *

Begane grond



Model 'Spider' 4-persoons

Een bijzonder model boshuisje, gelijkvloers, dat lijkt te zweven boven de bosgrond. De voordeur is te bereiken via enkele traptreden vanaf het terras. Dit type heeft een badkamer met toilet op de begane grond, een zitkamer met een grote glaspui en twee slaapkamers. Vanuit het bed kijkt u zo het bos in. *

Begane grond



* In deze huisjes is ruimte voor een kinderbedje maar niet in de slaapkamers.



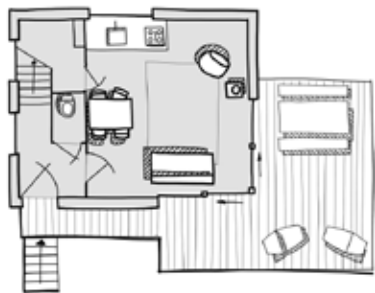
Model 'Beukenoot' 4-persoons

Een prachtig, nootvormig huisje met op de bovenverdieping een badkamer - het toilet is beneden - en twee slaapkamers. In het dak zijn ramen gemaakt, zodat u de sterrenhemel kunt zien. Het huisje heeft een grote schuifpui naar het terras.

Model 'Barn' 4-persoons

Dit leuke type, dat doet denken aan een Amerikaanse schuur, heeft een slaapkamer en een badkamer met toilet op de begane grond. Vanuit het woongedeelte leidt een trap naar de ruime slaapvide. Via een royale schuifpui komt u op het grote terras.

Begane grond



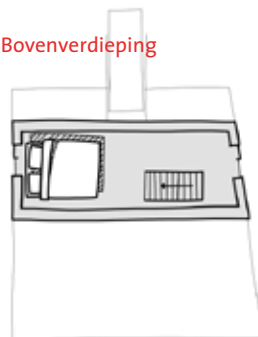
Begane grond



Bovenverdieping



Bovenverdieping

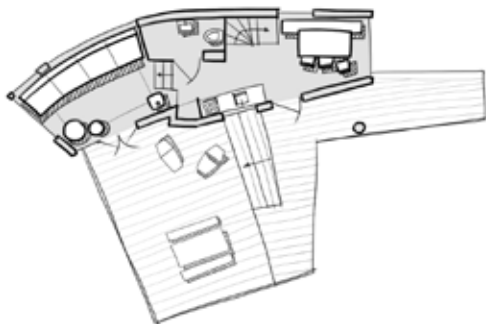




Model 'Ark' 5-persoons

Dit fraai gestylde model, dat doet denken aan een schip, heeft een open keuken met eetkamer op de begane grond en een ruime, hoger gelegen zitkamer met openslaande deuren naar een groot terras. Beneden is een badkamer met toilet. De drie slaapkamers bevinden zich op de bovenverdieping.

Begane grond



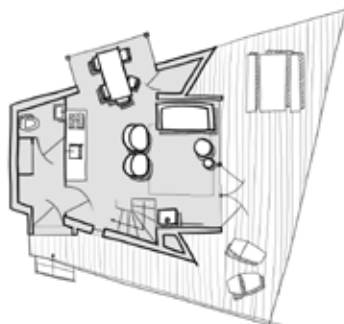
Bovenverdieping



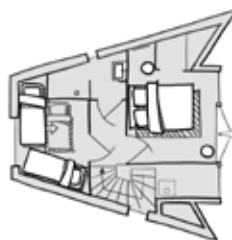
Model 'Solo' 4- à 5-persoons

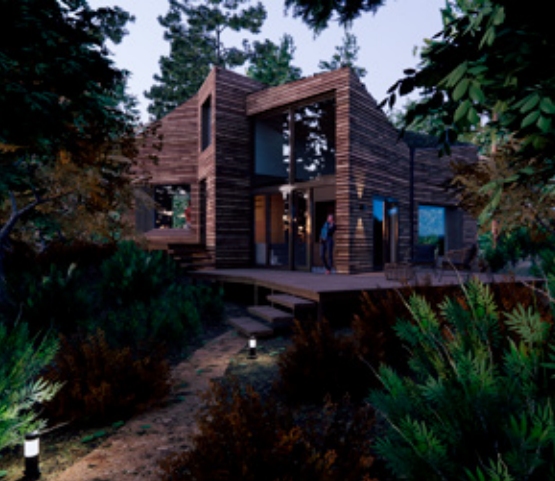
Een fiere kuif en flinke raampartijen kenmerken dit huisje. Op de begane grond is een grote leef- en keukenruimte met een serre, die uitzicht geeft op het bos. Het toilet is eveneens beneden. Boven zijn een badkamer en twee slaapkamers. Één daarvan heeft een extra, uitschuifbaar kinderbedje: ideaal voor een gezin met drie kinderen.

Begane grond



Bovenverdieping





Model 'Origami' 2-persoons

Ook dit huisje heeft grote raampartijen waardoor het bos als het ware naar binnen lijkt te komen. De keuken en badkamer met toilet zijn beneden. Boven - op de vide - staan twee 1-persoonsbedden. *

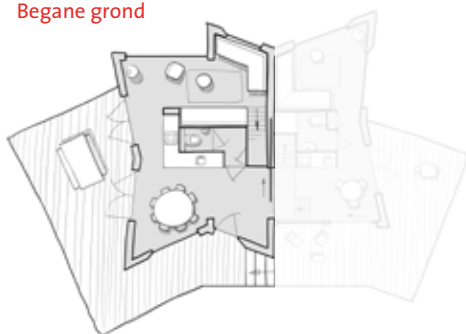
Model 'Origami' 6-persoons

Dit huisje is voorzien van formidabele raampartijen en heeft op de begane grond een ruime, open keuken, een zit- en eethoek en een toiletruimte. Op de bovenverdieping bevinden zich behalve een badkamer met toilet drie slaapkamers, waarvan één met een stapelbed. *

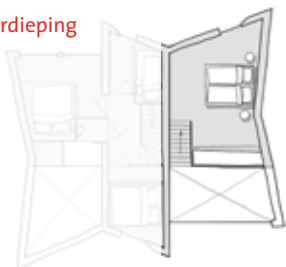
Begane grond



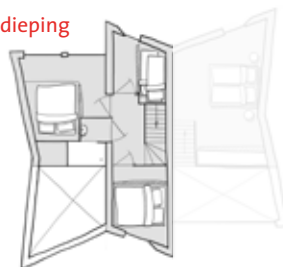
Begane grond



Bovenverdieping



Bovenverdieping



* Door de afsluitbare tussenwand zijn de 2- en 6-persoons Origami apart te huren of samen voor 8 personen.



Model 'Paviljoen' 2-persoons

Op de benedenverdieping van dit Aziatisch ogende huisje bevindt zich het leefgedeelte met een klein terras. Het 2-persoonsbed op de vide boven is te betreden via een aantal grote treden. Op de bovenverdieping zijn tevens de open douche, het toilet en een ruim dakterras. *

Begane grond



Bovenverdieping



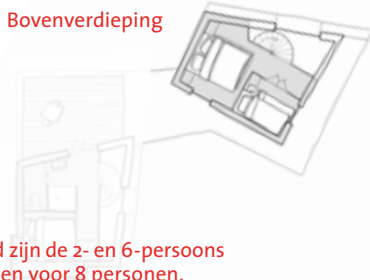
Model 'Paviljoen' 6-persoons

Dankzij de achteroverhellende gevels is er veel, door houten raster gefilterd licht in de laagte. Op de begane grond bevinden zich de ruime woonkamer, een slaapkamer en badkamer met toilet. Op de bovenverdieping zijn twee slaapkamers, waarvan één met een stapelbed. *

Begane grond



Bovenverdieping



* Door de afsluitbare tussenwand zijn de 2- en 6-persoons Paviljoen apart te huren, of samen voor 8 personen. In deze huisjes is geen ruimte voor een kinderbedje.



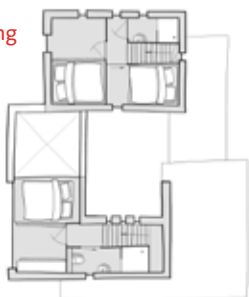
Model 'Burcht' 8-persoons

Een fraai model met drie buitenruimtes: een veranda, een patio en een terras. Beneden bevinden zich de keuken, eetkamer en ruime zitkamer met daklichten, een slaapkamer en een toilet. Op de bovenverdieping zijn twee badkamers, waarvan één met toilet en drie slaapkamers. Één 2-persoonsbed boven is te bereiken via een opstapje.

Begane grond



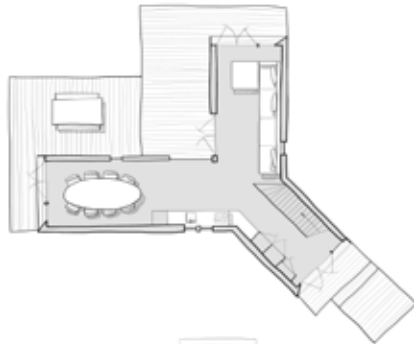
Bovenverdieping



Model 'Spider XL' 8-persoons

Deze grote broer van model Spider heeft naar alle kanten via glazen puien prachtig zicht op het bos. Op de begane grond bevinden zich de open keuken met eetruimte en een zithoek. Op de bovenverdieping zijn vier slaapkamers, waarvan één met een stapelbed. Boven is zowel een badkamer met toilet als een apart toilet. Beneden is geen toiletruimte.

Begane grond



Bovenverdieping

